

在宅重症児者の実態調査（対象 400人）結果

患者の状態		合計	
		実数	%
回答者	両親	160	
	その他	3	
性別	男	96	58.9
	女	67	41.1
住所	岡山市	80	49.1
	倉敷市	25	15.3
	その他	58	35.6
手帳等級	1級	153	93.9
	2級	7	
	4級		
	5級		
	6級	1	
	不明		
障害種類	肢体不自由	150	92
	視覚障害	1	
	聴覚障害		
	内部障害	1	
	その他		
	心臓		
療育手帳	A	145	89
	B	0	
	不明	18	
ADL	寝たきり	110	67.5
	這う	24	14.7
	歩行できる	7	4.3
	その他	15	9.2
	不明	7	4.3

里庄町 1人 不明 10人
 美咲町 1人 井原市 1人 和気町 1人
 総社市 7人 瀬戸内市 7人 浅口市 2人
 その他 津山市 5人 赤磐市 3人 新見市 3人
 58人 高梁市 2人 玉野市 1人 笠岡市 3人
 久米郡 1人 美作市 2人 真庭市 8人

・身体障害者手帳 1級 153人

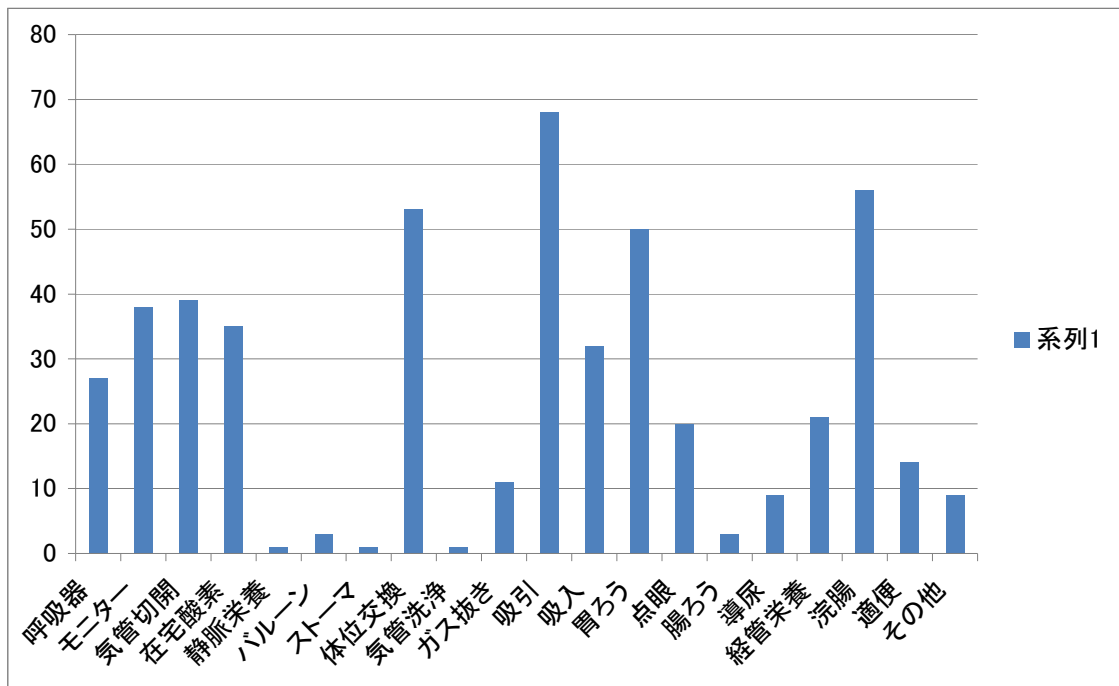
・肢体不自由・体幹機能障害 150人

・療育手帳 A 145人

1年以内の医療処置

	合計	
	実数	%
計		
呼吸器	27	16.6
モニター	38	23.3
気管切開	39	23.9
在宅酸素	35	21.5
静脈栄養	1	0.6
バルーン	3	1.8
ストーマ	1	0.6
体位交換	53	32.5
気管洗浄	1	0.6
ガス抜き	11	6.8
吸引	68	41.7
吸入	32	19.6
胃ろう	50	30.7
点眼	20	12.3
腸ろう	3	1.8
導尿	9	5.5
経管栄養	21	12.9
浣腸	56	34.4
適便	14	8.6
その他	9	5.5

床ずれ



1か月以内の日中活動状況について

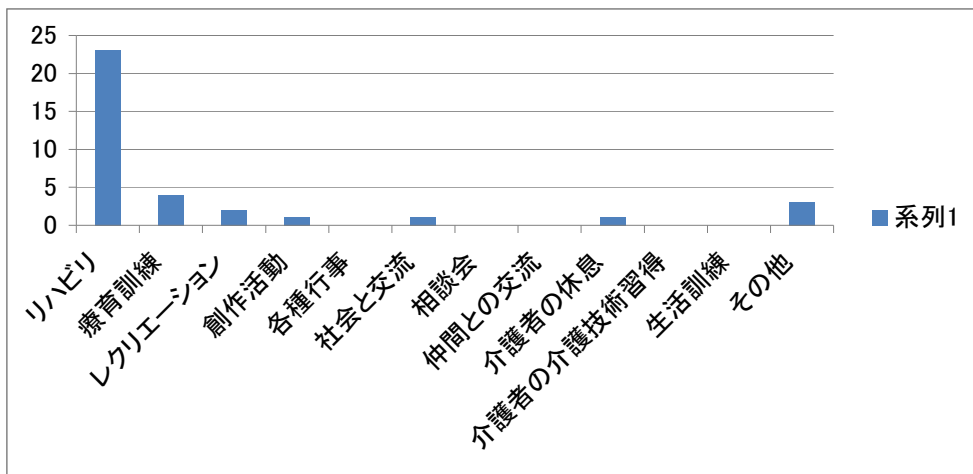
		合計	
		実数	%
合計			
施設サービスを利用しているか	はい	125	76.7
	いいえ	32	19.6
	不明	6	3.7

重症児通園	はい	34	20.9
肢体不自由	はい	12	7.4
生活介護を	はい	50	30.7
地域活動支	はい	1	0.6
地域活動支	はい	2	1.2
支援学校を	はい	24	14.7
その他	はい	27	16.6

- ・日中一時支援事業
- ・発達支援センター
- ・移動支援
- ・居宅介護
- ・訪問教育
- ・地域の小学校に通学

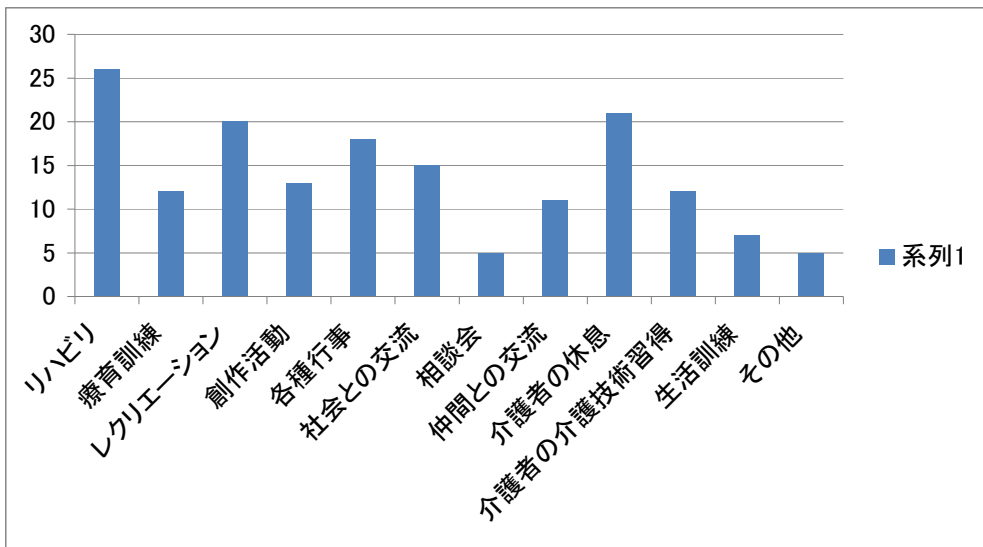
重症児通園を利用されている方で今後どのような活動を希望されますか等

(34人)	合計	
	実数	%
リハビリ	23	67.7
療育訓練	4	11.8
レクリエーション	2	5.9
創作活動	1	2.9
各種行事	0	
社会と交流	1	2.9
相談会	0	
仲間との交	0	
介護者の休	1	2.9
介護者の介	0	
生活訓練	0	
その他	3	8.8



生活介護を利用されている方は今後どのような活動を希望されますか。

(50人)	合計	
	実数	%
リハビリ	26	52.0
療育訓練	12	24.0
レクリエー	20	40.0
創作活動	13	26.0
各種行事	18	36.0
社会との交	15	30.0
相談会	5	10.0
仲間との交	11	22.0
介護者の休	21	42.0
介護者の介	12	24.0
生活訓練	7	14.0
その他	5	10.0



地域活動支援センターを利用されている方は今後どのような活動を希望されますか。

(3人)	合計	
	実数	%
創作活動	2	66.7
社会との交	2	66.7
基本的動作	1	50.0
集団生活へ	0	
仲間との交	0	
介護者の休	2	66.7
介護技術習	0	
生活訓練	0	
その他	0	

